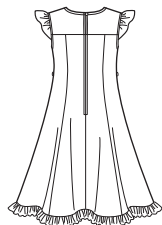


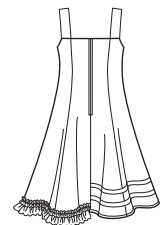
2467

15 PIECES/PIEZAS

Métrages et Instructions de couture en Français à l'intérieur de l'enveloppe.



A



B

C



D

CHILD'S AND GIRLS' DRESS WITH NECKLINE AND TRIM VARIATIONS AND JACKET

Fabrics: Cotton and Cotton Blends, Laundered Cottons, Gingham, Chambray, Lightweight Denim, Seersucker, Satin, Shantung. Also in Lightweight Fabric such as: Damask, Pique, Poplin, Sateen, Taffeta. D also in Eyelet, Brocade. Not suitable for sleepwear. Extra fabric needed to match plaids, stripes or one-way design fabrics.

Notions: Thread. **A,B,C:** One 9" zipper for child's sizes and 12" zipper for girls' sizes, hook and eye. **A:** One 3/4" button, one pkg. of 1/2" wide single fold bias tape, approx. ten roses (opt.). **B:** flower. **D:** One 3/4" button. Look for Simplicity notions and Wrights® Trims.

BODY MEASUREMENTS

Chest	22	23	24	25	26	27	28½	30	32	In
Waist	20½	21	21½	22	23	23½	24½	25½	26½	"
Hip	—	24	25	26	27	28	30	32	34	"
Back-neck to waist										
	9	9½	10	10½	11½	12	12½	13½	14½	In
Approx. Height	38	41	44	47	50	52	56	58½	61	"
Sizes	3	4	5	6	7	8	10	12	14	

A Dress

45***	2	2½	2½	2½	2½	2½	2½	3	3½	Yd
60***	1½	1½	1½	1½	1½	1½	2½	2½	2½	"

Ribbon Tie Belt (opt.)- 1½ yd. of 3/4" wide

B Dress

45***	1½	1½	2	2½	2½	2½	2½	2½	3½	Yd
60***	1½	1½	1½	1½	1½	1½	2½	2½	2½	"

Ribbon 1½" wide- 1½ yd. for front bow, 4½ yd. for ruffle

C Dress

45***	1½	1½	1½	2	1½	1½	2½	2½	3½	Yd
60***	1½	1½	1½	1½	1½	1½	1½	1½	2½	"

Contrast Band- ¾ yd. of 45" or 60***

Ribbon- 1 yd. of 1½" for bow, 5½ yd. of 1/2" wide for skirt

B,C Interfacing- ¾ yd. of 20" to 25" lightweight fusible

D Jacket

45***	½	½	½	½	½	¾	¾	¾	¾	Yd
60***	½	½	½	½	½	¾	¾	¾	¾	"

Lining- purchase same amount as 45" fabric

GARMENT MEASUREMENTS (Chest & Hip Printed on Pattern Tissue)

A,B,C Chest	24	25	26	27	28	29	30½	32	34	In
Finished back length from base of neck:										
A,B,C Dress (not included A,B Ruffle)										
	23	23½	24	24½	29	30	32	34	36	In
A,B,C Dress Width	65½	68	74½	81	73½	76½	82	87½	93½	"

*without nap **with nap ***with or without nap

ENFANT ET FILLETTE: ROBE AVEC CHOIX D'ENCOLURES ET DE GARNITURES ET VESTE

Fabrics: Coton et Cottonnades, Cotons prélavés, Vichy, Chambray, Denim Léger, Seersucker, Satin, Shantung. En tissus légers aussi tels que: Damas, Piqué, Popeline fine, Satinette, Taffetas. D en Broderie anglaise, Brocat appliqué. Ces modèles ne conviennent pas pour vêtements de nuit. Prévoyez davantage de tissu pour raccorder les écosais, les rayures ou les motifs unidirectionnels.

Merceria: Fil. **A,B,C:** Une glissière de 23cm pour les tailles enfant et de 30cm pour les tailles fillette, une agrafe. **A:** un bouton de 1cm, un paquet de ruban de biais simple de 1.3cm de large, environ dix roses (facult.). **B:** fleur. **D:** un bouton de 1cm. Demandez la mercerie de Simplicity et les garnitures de Wrights® Trims.

NIÑAS PEQUEÑAS Y NIÑAS: VESTIDO CON DIFERENTES ESCOTES Y ADORNOS Y CHAQUETA CORTA

Telas: Algodón y Mezclas de Algodones, Algodones lavados, Guingán, Chambray, Dril ligero, Seersucker, Satén, Shantung. En telas ligeras también como: Damasco, Piqué, Popelina fina, Satén de algodón, Tafetán. D en Bordado inglés, Bordado también. Estos modelos no convienen para ropa de dormir. Se necesita tela adicional para casar cuadros, rayas o telas estampadas en una dirección.

Merceria: Hilo. **A,B,C:** una cremallera de 23cm para tallas niñas pequeñas y de 30cm para tallas niñas, un corchete. **A:** un botón de 1cm, un paquete de cinta de biés sencillo de 1.3cm de ancho, aproximadamente diez rosas (opcional). **B:** flor. **D:** un botón de 1cm. Pida la mercería de Simplicity y los adornos de Wrights® Trims.

MESURES NORMALISEES / MEDIDAS DEL CUERPO

Poitrine/Busto	56	58	61	64	66	69	73	76	81	cm
Taille/Cintura	52	53	55	56	58	60	62	65	67	"
Hanches/Caderas	—	61	64	66	69	71	76	81	87	"
Dos (encolure à taille)/Espalda (escote a cintura)	23	24	25.5	27	29.5	31	32.5	34.5	36	cm
Taille approx./Altura aprox.	97	104	112	119	127	132	142	149	155	"
Tailles/ Tallas	3	4	5	6	7	8	10	12	14	

A Robe / A Vestido

115cm**	1.80	1.90	2.00	2.10	2.20	2.30	2.40	2.70	3.20	m
150cm**	1.30	1.30	1.30	1.40	1.50	1.50	2.00	2.10	2.20	"

Ceinture en ruban (facult.)-1.20m de 1cm de large/**Cinturón de cinta (opcional)**-1.20m de 1cm de ancho

B Robe / B Vestido

115cm**	1.70	1.70	1.80	2.10	2.00	2.10	2.30	2.70	3.20	m
150cm**	1.30	1.30	1.30	1.40	1.50	1.50	1.90	2.00	2.30	"

Ruban de 3.8cm de large- 1.60m pour le noeud du devant, 3.70m pour le volant / **Cinta** de 3.8cm de ancho - 1.60m para el lazo del frente, 3.70m para el volante

C Robe / C Vestido

115cm**	1.40	1.40	1.50	1.80	1.70	1.70	1.90	2.30	2.80	m
150cm**	1.20	1.20	1.30	1.40	1.40	1.50	1.60	1.70	1.90	"

Bande Contrastante-0.50m de 115cm ou 150cm** / **Banda Contrastante-**0.50m de 115cm o 150cm**

Ruban - 0.90m de 3.8cm pour le noeud, 4.90m de 1cm de large pour la jupe / **Cinta** - 0.90m de 3.8cm para el lazo, 4.90m de 1cm de ancho para la falda

B,C Entoilage - 0.30m de 51cm à 64cm, léger, thermocollant

B,C Entretela - 0.30m de 51cm à 64cm, légère, adhesiva

D Veste / D Chaqueta

115cm**	0.40	0.40	0.40	0.50	0.50	0.60	0.60	0.70	0.80	m
150cm**	0.40	0.40	0.40	0.50	0.50	0.50	0.50	0.50	0.50	"

Doubleur - Achetez la même quantité que pour le tissu en 115cm

Ferro - Compre la misma cantidad que para la tela de 115cm

*sans sens **avec sens ***avec ou sans sens

*sin pelusa **con pelusa ***con o sin pelusa

To be used for individual private home use only and not for commercial or manufacturing purposes.