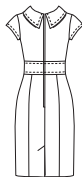
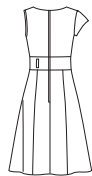


2473

22 PIECES



MISSÉS / MISS PETITE DRESS WITH SLIM OR FLARED SKIRT

Fabrics: Chambray, Damask, Pique, Seersucker, Wool Crepe, Lightweight Wool and Wool Blends, Silks and Silk Types, Crepe, Laundered Silks-Rayons, Sandwashed Silk, Sueded Silks/Rayons, Silk Linen, Brocade, Satin, Shantung, Taffeta, Soft Lightweight Linen and Linen Blends. Extra fabric needed to match plaids, stripes or one-way design fabrics.

Notions: Thread, one 22" zipper, hook and eye. Look for Simplicity notions and Wrights® Trims.

BODY MEASUREMENTS (For Sizing Help Visit www.simplicity.com)

Bust	29½	30½	31½	32½	34	36	38	40	42	In
Waist	22	23	24	25	26½	28	30	32	34	"
Hip-9" below waist										
	31½	32½	33½	34½	36	38	40	42	44	"
Back-neck to waist	15½	15½	15½	16	16½	16½	17	17½	"	
Pattern Size	4	6	8	10	12	14	16	18	20	
Sizes-European	30	32	34	36	38	40	42	44	46	

Welcome to inspired by Project Runway™. With this pattern you can feel like you are in a design studio. Each "design element" has a separate yardage so that you can rise to the challenge and make it work!

Dress Bodice- including Neck and Armhole Facings

45***	¼	¼	¼	1	1	1	1	1	1	Yd
60***	¾	¾	¾	¾	¾	¾	¾	¾	¾	"

Interfacing- ¼ yd. of 20" to 25" lightweight fusible

Midriff- including Carrier ¼ yd. of 45" or 60***; **Interfacing-** ¼ yd. of 20" to 25" lightweight fusible

Slim Skirt

45***	1½	1½	1½	1½	1½	1½	1½	1½	1½	Yd
60***	¾	¾	¾	¾	¾	¾	¾	1	1	"

Flared Skirt

45" or 60***	1½	1½	1½	1½	1½	1½	1½	1½	1½	Yd
--------------	----	----	----	----	----	----	----	----	----	----

Cap Sleeve ¼ yd. of 45" or 60***; **Lining-** purchase same amount as fabric

Three Quarter Length Sleeve ¾ yd. of 45" or 60***

Designer's Additions:

Collar ¼ yd. of 45" or 60***; one ¾" button

Bow ¼ yd. of 45" or 60***

Flower ¼ yd. of 45" or 60***

Embroidery Thread

FINISHED GARMENT MEASUREMENTS (Includes Design and Wearing EASE)

Dress Bust	32	33	34	35	36½	38½	40½	42½	44½	In
Finished back length from base of neck:										
Dress	38½	38½	38½	39	39½	39½	39½	40	40½	In
Dress with Slim Skirt Width										
	36	37	38	39	40½	42½	44½	46½	48½	In
Dress with Flared Skirt Width										
	52	53	54	55	56½	58½	60½	62½	64½	In

*without nap **with nap ***with or without nap

JEUNE FEMME / PETITE JEUNE FEMME ROBE AVEC JUPE DROITE OU ÉVASÉE

Tissus: Chambray, Damas, Piqué, Seersucker, Crêpe de laine, Laine et mélanges de laine légers, Soie et tissus soyeux, Crêpe, Soies-Rayons pré-lavées, Soie lavée au sable, Soies/Rayons Suédées, Mélanges de Soie et de lin, Brocat, Satin, Shantung, Taffetas, Lin et mélanges de lin souples et légers. Prévoyez davantage de tissu pour raccorder les écossais, rayures ou motifs unidirectionnels.

Mercerie: Fil, une glissière de 55cm, une agrafe. Demandez la mercerie de Simplicity et les garnitures de Wrights® Trims.

MESURES NORMALISÉES

Poitrine	75	78	80	83	87	92	97	102	107	cm
Taille	56	58	61	64	67	71	76	81	87	"
Hanches (23cm au-dessous de la taille)										
	80	83	85	88	92	97	102	107	112	cm
Dos (encolure à taille)	38.5	39.5	40	40.5	41.5	42	42.5	43	44	cm
Tailles	4	6	8	10	12	14	16	18	20	
Tailles-Françaises	32	34	36	38	40	42	44	46	48	

Bienvenue au Project Runway™! Grâce à ce patron vous aurez l'impression d'être dans un studio de styliste. Chaque "élément de couture" a des métrages séparés pour vous permettre de créer un modèle sensationnel!

Corsage de la robe- y compris parementures de l'emmanchure et de l'encolure

115cm**	0.80	0.80	0.80	0.90	0.90	0.90	0.90	0.90	0.90	m
150cm**	0.60	0.60	0.70	0.70	0.70	0.80	0.80	0.80	0.80	"

Entoilage- 0.40m de 51cm à 64cm léger thermocollant

Ceinture - y compris le passant- 0.60m de 115cm ou 150cm**; **Entoilage-** 0.70m de 51cm à 64cm léger thermocollant

Jupe droite

115cm**	1.40	1.40	1.40	1.40	1.40	1.40	1.40	1.40	1.40	m
150cm**	0.80	0.80	0.80	0.80	0.80	0.80	0.80	1.00	1.20	"

Jupe évasée

115cm ou 150cm**	1.40	1.40	1.40	1.40	1.40	1.40	1.40	1.40	1.40	m
------------------	------	------	------	------	------	------	------	------	------	---

Manchons- 0.40m de 115cm ou 150cm**; **Double-** achetez la même quantité de tissu

Manches Trois-Quarts - 0.70m de 115cm ou 150cm**

Détail de Styliste:

Col- 0.60m de 115cm ou 150cm**; un bouton de 2cm

Noeud- 0.30m de 115cm ou 150cm**

Fleur- 0.30m de 115cm ou 150cm**

Fil à broder

MESURES DES VETEMENTS FINIS

Robe Poitrine	81.5	84	86.5	89	92.5	98	103	108	113	cm
Longueur Finie du dos depuis la base du cou:										
Robe	97	98	98.5	99	100	100.5	101	102	102	cm
Robe avec jupe droite										
	91.5	94	96.5	99	103	108	111	118	123	cm
Robe avec jupe évasée										
	132	135	138	140	144	149	154	159	164	cm

*sans sens **avec sens ***avec ou sans sens