

2474

21 PIECES/PIEZAS

Medidas e Instrucciones de costura en Español en el Interior del Patrón.

## MISSES'/WOMEN'S DRESS OR TOP, PANTS, JACKET, SCARF AND KNIT CARDIGAN

**Fabrics:** A Sized for stretch knits only: Matte Jerseys, Lightweight Double Knits, Stretch Velvet, Two Way Stretch. See Pick-A-Knit® Rule. B,C,D,E in Soft Damask, Lightweight Pique, Lightweight Poplin, Crepe Back Satin, Silk Linen, Linen and Linen Blends, Shantung. B,C also in Charmeuse, Double Georgette. Suitable for Overlock/Serger. Extra fabric needed to match plaids, stripes or one-way design fabrics.

**Notions:** Thread. A: One pkg. of straight seam binding. D: One 7" zipper, hook and eye, one pkg. of ½" wide walt tape. E: One large snap and one 1" to 1½" button, one pair of ¼" shoulder pads. Look for Simplicity notions and Wrights® Trims.

## BODY MEASUREMENTS (For Sizing Help Visit www.simplicity.com)

<b>Bust</b>	32½	34	36	38	40	42	44	46	48	50	In
<b>Waist</b>	25	26½	28	30	32	35	37	39	41½	44	"
<b>Hip-9" below waist</b>	34½	36	38	40	42	44	46	48	50	52	In
<b>Back-neck to waist</b>	16	16½	16½	16½	17	17½	17½	17½	17½	17½	In
<b>Pattern Size</b>	10	12	14	16	18	20W	22W	24W	26W	28W	
<b>Sizes-European</b>	36	38	40	42	44	46	48	50	52	54	

## A Cardigan- sized for stretch knits only

60***	1%	1%	1%	1%	1%	1%	1%	1%	1%	1%	Yd
-------	----	----	----	----	----	----	----	----	----	----	----

## B Dress

45***	2%	2%	2%	2%	2%	3%	3%	3%	3%	3%	Yd
60***	2%	2%	2%	2%	2%	2%	2%	2%	2%	2%	"

## C Top

45***	1%	1%	1%	1%	1%	2%	2%	2%	2%	2%	Yd
60***	1%	1%	1%	1%	1%	1%	1%	1%	1%	1%	"

## D Pants

45***	2%	2%	2%	2%	2%	2%	2%	2%	2%	2%	Yd
60***	1%	1%	1%	2%	2%	2%	2%	2%	2%	2%	"

## E Jacket

45***	2%	2%	2%	2%	2%	2%	3	3	3	3%	Yd
60***	2%	2%	2%	2%	2%	2%	2%	2%	2%	2%	"

**Interfacing** 1 yd. of 20" to 25" lightweight fusible

**F Scarf-** ¾ yd. of 45" or 60\*\*\*

## FINISHED GARMENT MEASUREMENTS (Includes Design and Wearing EASE)

<b>B,C Bust</b>	37½	38½	40%	42%	44%	44	46	48	50	52	In
<b>D Hip</b>	37½	39	40%	42%	44%	48	50	52	54	56	"
<b>E Bust</b>	38½	40	42	44	46	50%	52%	54%	56%	58%	"
<b>Finished back length from base of neck:</b>											
<b>B Dress</b>	38	38½	38½	38½	39	41	41	41½	41½	41½	In
<b>D Pants Side length</b>											
	40	40%	40%	40%	41	40%	41	41½	41½	41½	In
<b>B Dress Width</b>	51	52%	54%	56%	58%	63%	65%	67%	69%	71%	"
<b>D Pants Leg Width</b>											
	18	18%	19%	20%	21	20%	21	21½	22%	23%	"

\*without nap \*\*with nap \*\*\*with or without nap

## ROBE OU HAUT, PANTALON, VESTE, ECHARPE ET CARDIGAN EN JERSEY POUR JEUNE FEMME/FEMME

**Tissus:** A Pour jersey extensible seulement: Jersey mats, Jersey léger double, Velours extensible, Jersey extensible dans les deux sens. Voyez la règle-Pour-Choisir-Un-Jersey®. B,C,D,E en Damas souple, Piqué léger, Popeline fine légère, Crêpe de Satin, Mélanges de soie et de lin, Lin et mélanges de lin, Shantung. B,C aussi en Charmeuse, Crêpe Georgette Double. Ces modèles conviennent pour machine Overlock/Surjeteuse. Prévoyez davantage de tissu pour raccorder les écosais, rayures ou motifs unidirectionnels.

**Merceria:** Fil. A: Un paquet d'extra-fort. D: Une glissière de 18cm, une agrafe, un paquet de talonnette de coton de 1.3cm de large. E: Une grosse pression et un bouton de 2.5cm à 3.2cm, une paire d'épaulettes de 6mm. Demandez la mercerie de Simplicity et la mercerie de Wrights® Trims.

## MESURES NORMALISEES

<b>Poitrine</b>	83	87	92	97	102	107	112	117	122	127	cm
<b>Taille</b>	64	67	71	76	81	89	94	99	105	112	"
<b>Hanches (23cm au-dessous de la taille)</b>											
	88	92	97	102	107	112	117	122	127	132	cm
<b>Dos (encolure à taille)</b>	40.5	41.5	42	42.5	43	44	44	44.5	45	45	cm
<b>Tailles</b>	10	12	14	16	18	20W	22W	24W	26W	28W	
<b>Tailles-Françaises</b>	38	40	42	44	46	48	50	52	54	56	

## A Cardigan- seulement pour jersey extensibles

150cm**	1.50	1.50	1.50	1.50	1.60	1.70	1.70	1.70	1.70	1.70	m
---------	------	------	------	------	------	------	------	------	------	------	---

## B Robe

115cm**	2.50	2.50	2.60	2.60	2.60	2.90	2.90	2.90	2.90	3.00	m
150cm**	2.20	2.20	2.20	2.30	2.30	2.50	2.50	2.60	2.60	2.60	"

## C Haut

115cm**	1.60	1.60	1.70	1.70	1.70	1.90	1.90	2.00	2.00	2.00	m
150cm**	1.20	1.20	1.20	1.20	1.30	1.50	1.60	1.60	1.60	1.60	"

## D Pantalon

115cm**	2.10	2.20	2.30	2.30	2.30	2.40	2.40	2.40	2.40	2.40	m
150cm**	1.20	1.30	1.50	2.00	2.00	2.00	2.10	2.20	2.40	2.40	"

## E Veste

115cm**	2.20	2.20	2.20	2.20	2.20	2.70	2.70	2.70	2.80	2.80	m
150cm**	1.90	1.90	1.90	1.90	1.90	2.10	2.10	2.10	2.10	2.20	"

**Entoilage-** 0.90m de 51cm à 64cm léger thermocollant

**F Echarpe-** 0.40m de 115cm ou 150cm\*\*

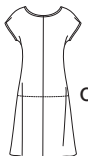
## MESURES DES VETEMENTS FINIS

<b>B,C Poitrine</b>	94	98	103	108	113	112	117	122	127	132	cm
<b>D Hanches</b>	95	99	103	108	113	122	127	132	138	143	"
<b>E Poitrine</b>	98	102	107	112	117	128	133	139	144	149	"
<b>Longueur finie du dos depuis la base du cou:</b>											
<b>B Robe</b>	96.5	97	98	98.5	99	104	104	105	105	106	cm
<b>D Pantalon Longueur du côté</b>											
	102	102	103	104	104	104	104	105	106	106	cm
<b>B Largeur de la robe</b>	130	133	139	144	149	161	166	172	177	182	"
<b>D Pantalon Largeur de la jambe</b>											
	45.5	47.5	49.5	51.5	53.5	53.5	53.5	55	57	59	"

\*sans sens \*\*avec sens \*\*\*avec ou sans sens



A



B



D

F



E