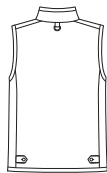
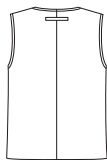


2479

14 PIECES



A



B

BOYS' AND MEN'S VESTS WITH POCKET VARIATIONS

Fabrics: Denim, Corduroy, Poplin, Twill, Velveteen, Sateen, Lightweight Wool and Wool Blends, Linen and Linen Blends, Suede Cloth, Prequilted Fabrics. Binding A in Synthetic Leather, Synthetic Suede. Vest Lining in Flannel, Laundered Cottons, Satin. Extra fabric needed to match plaids, stripes or one-way design fabrics.

Notions: Thread. **Vest A:** Ten ½" buttons for Boys' sizes and ten ¾" buttons for Men's sizes. **Vest B:** One 14" separating zipper for Boys' sizes and one 22" separating zipper for Men's sizes. Look for Simplicity notions and Wrights® Trims.

BODY MEASUREMENTS

SIZE	Boys'			Men's				
	S	M	L	S	M	L	XL	
Chest	22-23	24-25	26-27	34-36	38-40	42-44	46-48	In
Waist	20½-21	21½-22	23-23½	28-30	32-34	36-39	42-44	"
Hip	-24	25-26	27-28	35-37	39-41	43-45	47-49	"
Height	38-41	44-47	50-52					"

Welcome to inspired by Project Runway™. With this pattern you can feel like you are in a design studio. Each "design element" has a separate yardage so that you can rise to the challenge and make it work!

Vest A - including Collar Tab and Back Tabs

45***	%	%	%	1%	1%	1%	1%	Yd
60***	%	%	%	1	1	1%	1%	"

Lining

45**	%	%	%	1%	1%	1%	1%	Yd
------	---	---	---	----	----	----	----	----

Interfacing ½ yd. of 20" to 25" lightweight fusible

Binding 1½ yd. of 60*** fabric or 3½ yd. for Boys' sizes and 5¾ yd. for Men's sizes of ½" or ¾" wide fold-over braid or ½" wide double fold bias tape

Vest B

45***	%	%	%	1%	1%	1%	1%	Yd
60***	%	%	%	1	1	1	1%	"

Lining - Purchase same amount as 45"

Designer's Additions:

Yoke A ¾ yd. of 45" or 60***

Shaped Pockets and Zipper Pocket ½ yd. of 45" or 60***, one 4" zipper for Boys' sizes and one 7" zipper for Men's sizes

Upper and Lower Patch Pockets and Flaps ¾ yd. of 45" or 60***; **Interfacing** ¼ yd. of 20" to 25" lightweight fusible, two or four ½" buttons for Boys' sizes and ¾" buttons for Men's sizes.

Twill Tape: One pkg. of ½" wide and one or two ½" D-Rings for Boys' sizes or one pkg. of ¾" wide and one or two ¾" D-Rings for Men's sizes.

GARMENT MEASUREMENTS (Chest & Hip Printed on Pattern Tissue)

Vests Chest	28½	30½	32½	42	46	50	54	In

*without nap **with nap ***with or without nap

GARÇONNET ET HOMME GILETS AVEC CHOIX DE POCHEs

Tissus: Denim, Velours côtelé, Popeline fine, Twill, Velours de coton, Satinette, Laine et lainages légers, Lin et mélanges de lin, Suédiste, Tissus pré-matelés. Bordure A en Cuir Synthétique Suédiste Synthétique. Le Gilet est en Flanelle, Cotons pré-lavés, Satin. Prévoyez davantage de tissu pour raccorder les écossais, rayures ou motifs unidirectionnels.

Mercurie: Fil. **Gilet A:** Dix boutons de 1.3cm pour la taille Garçonnet et dix de 1.5cm pour la taille Homme. **Gilet B:** Une glissière séparable de 35cm pour la taille Garçonnet et une de 55cm pour la taille Homme. Demandez la mercerie de Simplicity et les garnitures de Wrights® Trims.

MESURES NORMALISEES

TAILLES	GARÇONNET			HOMME			
	P	M	G	P	M	G	TG
Poitrine	56-58	61-64	66-69	87-92	97-102	107-112	117-122cm
Taille	52-53	55-56	58-60	71-76	81-87	92-99	107-112cm
Hanches	-61	64-66	69-71	89-94	99-104	109-114	119-124cm
Taille Approx.	97-104	112-119	127-132				cm

Bienvenue à notre série inspirée du Project Runway™! Grâce à ce patron vous aurez l'impression d'être dans un studio de styliste. Chaque "élément de couture" a des métrages séparés pour vous permettre de créer un modèle sensationnel.

Gilet A - patte du col et du dos incluses

115cm**	0.60	0.60	0.70	1.40	1.40	1.50	1.70	m
150cm**	0.60	0.60	0.70	0.90	0.90	1.00	1.40	"

Doublure

115cm*	0.50	0.60	0.60	1.30	1.30	1.50	1.50	m
--------	------	------	------	------	------	------	------	---

Entoilage- 0.80m de 51cm à 64cm léger thermocollant

Bordure 1.00m de tissu en 150cm** ou 3.20m pour la taille Garçonnet et 5.20m pour la taille Homme de galon replié de 1.3cm ou de 1.5cm large ou 1.3cm de ruban de biais double.

Gilet B

115cm**	0.60	0.60	0.60	1.50	1.60	1.60	1.70	m
150cm**	0.60	0.60	0.60	0.90	0.90	0.90	1.30	"

Doublure - Achetez la même quantité en 115cm

Détail de Styliste:

Empiècement A 0.40m de 115cm ou 150cm**

Poche manchon et glissière de poche- 0.40m de 115cm ou 150cm**, une glissière de 10cm pour la taille Garçon et une de 18cm pour la taille Homme

Poches supérieures et inférieures plaquées et Rabats- 0.40m de 115cm ou 150cm**;

Entoilage - 0.20m de 51cm à 64cm léger thermocollant, deux ou quatre boutons de 1.3cm pour la taille Garçon et de 1.5cm pour la taille Homme.

Talonnette de coton: Un paquet de talonnette de 1.3cm de large et un ou deux anneaux en D de 1.3cm pour la Taille Garçonnet ou un paquet de talonnette de 2cm de large et un ou deux anneaux en D de 2cm de large pour la taille Homme.

MESURES DU VÊTEMENT (Poitrine & Hanches imprimées sur le Papier de Soie)

Gilet Poitrine	72.5	77.5	82.5	107	117	127	138	cm

*sans sens **avec sens ***avec ou sans sens