

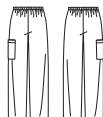
2481

8 PIECES/PIEZAS

Métrages et Instructions de couture en Français à l'intérieur de l'enveloppe.



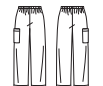
A B



C C



A B



C C

CHILD'S, TEENS' AND ADULTS' PANTS AND TOP

Fabrics: Flannel, Gingham, Laundered Cottons, Batiks, Calico, Chambray. Not suitable for sleepwear. For Children's sizes, if used as sleepwear, use fabrics and trims that meet the flammability standards set by the U.S. Government. Extra fabric needed to match plaids, stripes or one-way design fabrics.

Notions: Thread, two ¾" buttons or two ¾" squares of Velcro®, one pkg. of ½" wide single fold bias tape. Look for Simplicity notions and Wrights® Trims.

BODY MEASUREMENTS

	CHILDS / TEENS				TEENS / ADULTS					
Chest/ Bust	23-24	25-27	28½-30	32-34	30-32	34-36	38-40	42-44	46-48	In
Hips	24-25	26-28	30-32	34-36	31-32½	35-37	39-41	43-45	47-49	"

Sizes	XS	S	M	L	XS	S	M	L	XL
	4-5	6-8	10-12	14-16					

A Top											
45***	1¼	1¾	1½	1¾	2¾	2¾	2¾	2¾	3	Yd	
60***	1¾	1¾	1¾	1¾	1¾	1¾	1¾	1¾	2¾	"	

B Top											
45***	¾	¾	¾	¾	¾	1¾	1¾	1¾	1¾	Yd	
60***	¾	¾	¾	¾	¾	¾	¾	¾	1¾	"	

Contrast Yoke and Sleeves - 1 yd. for Childs/Teens, 1¾ yd. of 45" or 60"***

A,B Ribbon (opt.) - 1¾ yd. of ½" to ¾" wide.

C Pants											
45***	1¾	1¾	1¾	2¾	2¾	2¾	2¾	2¾	2¾	Yd	
60***	¾	1	1¾	1¾	1¾	2	2¾	2¾	2¾	"	

Elastic 1¾ yd. of ½" wide

GARMENT MEASUREMENTS (Chest/Bust Printed on Pattern Tissue)

A,B Chest/ Bust											
31	33½	36	40	39½	43½	47½	51½	55½		In	
C Side Length	26¾	28¾	33¾	34¾	43	43¾	44	44¾	45	"	
C Leg Width	12	13	14	15	17	19	21	23	25	"	

*without nap **with nap ***with or without nap

PANTALON ET HAUT POUR ENFANT, ADOLESCENTS ET ADULTES

Tissus: Flanelle, Vichy, Cotons prélavés, Batiks, Calicot, Chambray. Ces modèles ne conviennent pas pour vêtements de nuit. Pour les tailles Enfant, si vous faites des vêtements de nuit, utilisez des tissus et garnitures conformes aux normes d'inflammabilité établies par le Gouvernement. Prévoyez davantage de tissu pour raccorder les écosais, les rayures ou les motifs unidirectionnels. **Mercurerie:** Fil, deux boutons de 1.5cm ou deux carrés de Velcro® de 2cm, un paquet de ruban de biais simple de 1.3cm de large. Demandez la mercerie de Simplicity et les garnitures de Wrights® Trims.

PANTALÓN Y BLUSA PARA NIÑOS, ADOLESCENTES Y ADULTOS

Telas: Franela, Guingán, Algodones lavados, Batiks, Calico, Chambray. Estos modelos no convienen para ropa de dormir. Para las Tallas Niños, si se use estos modelos para ropa de dormir, use telas y adornos en conformidad con las normas de inflamabilidad establecidas por el Gobierno. Se necesita tela adicional para casar cuadros, rayas o telas estampadas en una dirección. **Mercureria:** Hilo, dos botones de 1.5cm o dos cuadrados de Velcro® de 2cm, un paquete de cinta de biés sencillo de 1.3cm de ancho. Pida la mercería de Simplicity y los adornos de Wrights® Trims.

MESURES NORMALISEES/MEDIDAS DEL CUERPO

ENFANT / ADOLESCENT NIÑOS / ADOLESCENTES				ADOLESCENT / ADULTES ADOLESCENTES / ADULTOS						
Poitrine / Busto		58-61	64-69	73-76	81-87	76-81	87-92	97-102	107-112	117-122cm
Hanches / Caderas		61-64	66-71	76-81	87-92	79-83	89-94	99-104	109-114	119-124 "

Tailles/ Tallas		TP/XP	P	M	G	TP/XP	P	M	G	TG/XG
		4-5	6-8	10-12	14-16					

A Haut/ A Blusa												
115cm**	1.20	1.30	1.30	1.40	2.40	2.10	2.40	2.50	2.70	m		
150cm**	1.00	1.00	1.10	1.20	1.60	1.60	1.60	1.60	1.90	" o		

B Haut/ B Blusa												
115cm**	0.50	0.60	0.60	0.60	1.20	1.20	1.20	1.20	1.20	m		
150cm**	0.50m	0.50m	0.60m	0.60m	0.70	0.70	0.70	0.70	1.20	"		

Empiècement et Manches Contrastants - 0.90m pour Enfant / Adolescents, 1.60m de 115cm ou 150cm** / **Parte superior y mangas Contrastantes** - 0.90m para Niños / Adolescentes, 1.60m de 115cm o 150cm**

A, B Ruban (facultative) - 1.30m de 1.3cm à 1.5cm de large

A, B Cinta (opcional) - 1.30m de 1.3cm a 1.5cm de ancho

C Pantalon/ C Pantalón												
115cm**	1.20	1.40	1.70	2.00	2.10	2.50	2.50	2.50	2.60	m		
150cm**	0.80	0.90	1.10	1.40	1.50	1.80	2.10	2.20	2.50	"		

Elastique 1.20m de 1.3cm de large / **Elástico** 1.20m de 1.3cm de ancho

*sans sens **avec sens ***avec ou sans sens

*sin pelusa **con pelusa ***con o sin pelusa