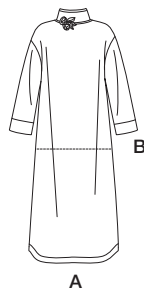


2482

8 PIECES/PIEZAS

Métrages et Instructions de couture en Français à l'intérieur de l'enveloppe.



MISSES' LOUNGE WEAR IN TWO LENGTHS

Fabrics: Sweatshirt Fleece, Fleece.

Extra fabric needed to match plaids, stripes or one-way design fabrics.

Notions: Thread. **A:** One 36" separating zipper. **B:** One 30" separating zipper.

Look for Simplicity notions and Wrights® Trims.

BODY MEASUREMENTS (For Sizing Help Visit www.simplicity.com)

| | | | | | | | |
|---------------------------|---------|--------|---------|--------|---------|-----|----|
| Bust | 30½-31½ | 32½-34 | 36-38 | 40-42 | 44-46 | 48 | In |
| Waist | 23-24 | 25-26½ | 28-30 | 32-34 | 37-39 | 41½ | " |
| Hip-9" below waist | | | | | | | |
| | 32½-33½ | 34½-36 | 38-40 | 42-44 | 46-48 | 50 | " |
| Back-neck to waist | | | | | | | |
| | 15½-15¾ | 16-16¼ | 16½-16¾ | 17-17¼ | 17½-17¾ | 17¾ | " |
| Pattern Size | XS | S | M | L | XL | XXL | |
| | 6-8 | 10-12 | 14-16 | 18-20 | 22-24 | 26 | |
| Sizes-European | 32-34 | 36-38 | 40-42 | 44-46 | 48-50 | 52 | |

A Robe

| | | | | | | | |
|-------|----|----|----|----|----|----|----|
| 60*** | 2% | 2% | 2% | 3% | 3% | 3% | Yd |
|-------|----|----|----|----|----|----|----|

B Jacket

| | | | | | | | |
|-------|----|----|----|----|----|----|----|
| 60*** | 1¼ | 1¼ | 1¼ | 2¼ | 2¼ | 2¼ | Yd |
|-------|----|----|----|----|----|----|----|

Applique ¼ yd. of fleece for flowers and 5" X 13" remnant of fleece for leaves

FINISHED GARMENT MEASUREMENTS (Includes Design and Wearing EASE)

| | | | | | | | |
|--|-----|-----|----|-----|----|-----|----|
| A,B Bust | 41½ | 44 | 48 | 52 | 56 | 60 | In |
| Finished back length from base of neck: | | | | | | | |
| A Robe | 51 | 51½ | 52 | 52½ | 53 | 53½ | In |
| B Jacket | 29 | 29½ | 30 | 30½ | 31 | 31½ | " |

*without nap **with nap ***with or without nap

JEUNE FEMME: VÊTEMENTS D'INTÉRIEUR EN DEUX LONGUEURS

Tissus: Molleton pour Sweatshirt, Molleton. Prévoyez davantage de tissu pour raccorder les écosais, rayures ou motifs unidirectionnels.

Mercurie: Fil. **A:** Une glissière séparable de 90cm. **B:** Une glissière séparable de 75cm. Demandez la mercerie de Simplicity et les garnitures de Wrights® Trims.

SEÑORITAS: PRENDAS DE CASA EN DOS LARGOS

Telas: Muletón para sudaderas, Muletón. Se necesita tela adicional para casar cuadros, rayas o telas estampadas en una dirección.

Mercuría: Hilo. **A:** Una cremallera separada de 90cm. **B:** Una cremallera separada de 75cm. Pida la mercería de Simplicity y los adornos de Wrights® Trims.

MESURES NORMALISEES / MEDIDAS DEL CUERPO

| | | | | | | | |
|--|---------|-----------|---------|---------|---------|------|----|
| Poitrine / Busto | 78-80 | 83-87 | 92-97 | 102-107 | 112-117 | 122 | cm |
| Taille / Cintura | 58-61 | 64-67 | 71-76 | 81-87 | 94-99 | 106 | " |
| Hanches (23cm au-dessous de la taille) / Caderas (23cm abajo de la cintura) | | | | | | | |
| | 83-85 | 88-92 | 97-102 | 107-112 | 117-122 | 127 | cm |
| Dos (encolure à taille) / Espalda (escote a cintura) | | | | | | | |
| | 39.5-40 | 40.5-41.5 | 42-42.5 | 43-44 | 44-44.5 | 44.5 | cm |

| | | | | | | | |
|-------------------------|---------|-------|-------|-------|---------|-----------|--|
| Tailles / Tallas | TP / XP | P / P | M / M | G / G | TG / XG | TTG / XXG | |
| | 6-8 | 10-12 | 14-16 | 18-20 | 22-24 | 26 | |
| Tailles-Fr. | 34-36 | 38-40 | 42-44 | 46-48 | 50-52 | 54 | |
| Tallas-Euro. | 32-34 | 36-38 | 40-42 | 44-46 | 48-50 | 52 | |

A Robe de chambre / A Bata

| | | | | | | | |
|---------|------|------|------|------|------|------|---|
| 150cm** | 2.20 | 2.20 | 2.30 | 2.80 | 2.80 | 2.80 | m |
|---------|------|------|------|------|------|------|---|

B Veste / B Chaqueta

| | | | | | | | |
|---------|------|------|------|------|------|------|---|
| 150cm** | 1.60 | 1.60 | 1.70 | 2.10 | 2.10 | 2.10 | m |
|---------|------|------|------|------|------|------|---|

Application-0.20m de molleton pour les fleurs et un rectangle de 12.5cm X 33cm pour les feuilles. / **Aplicación-**0.20m de muletón para las flores y un rectángulo de 12.5cm X 33cm para las hojas.

MESURES DES VÊTEMENTS FINIS / MEDIDAS DE LAS PRENDAS TERMINADAS

| | | | | | | | |
|--|------|-----|-----|------|------|-----|----|
| A,B Poitrine / A,B Busto | 106 | 112 | 122 | 132 | 143 | 153 | cm |
| Longueur fin ie du dos depuis la base du cou: | | | | | | | |
| Largo acabado de la espalda desde la base del cuello: | | | | | | | |
| A Robe de chambre / A Bata | 103 | 131 | 132 | 133 | 135 | 136 | cm |
| B Veste / B Chaqueta | | | | | | | |
| | 73.5 | 75 | 76 | 77.5 | 78.5 | 80 | " |

*sans sens **avec sens ***avec ou sans sens

*sin pelusa **con pelusa ***con o sin pelusa