

2527

36 PIECES

TODDLERS' COSTUMES

Fabrics: A,B,C Costumes and D Hat in Fleece, Plush Felt. **C Costume** also in Novelty Knits. **D Costume:** Top and Pants in Broadcloth. **Belt and Pouch** in Suedecloth. **Boots** in Synthetic Fur. Not suitable for sleepwear.

Extra fabric needed to match plaids, stripes or one-way design fabrics.

Notions: Thread, one pkg. of ¼" wide elastic, one pkg. of Jiffy Grip® for soles (opt.).

B: One bag of polyester fiberfill. **D:** One beard.

Look for Simplicity notions and Wrights® Trims.

BODY MEASUREMENTS

Chest	19	20	21	22	23	In
Waist	19	19½	20	20½	21	"
Approx. Height	28	31	34	37	40	"

Sizes	½	1	2	3	4	
--------------	---	---	---	---	---	--

A Costume: Body, Hood, Shell Applique and Booties

60*** 1½ 1½ 1¾ 1¾ 2 Yd

Sleeve Bands- ¼ yd. of stretchable ribbed knit 18" to 20" tubular or 36" to 40" flat**

Shell Front and Bootie Appliques- ¾ yd. of 60***; **Shell Back-** ¾ yd. of 60***; **Padding-** ¾ yd. of 45" wide polyester batting for shell front; **Foam-** ¾ yd. of 24" wide x ½" thick for shell back; **Interfacing-** ¾ yd. of 20" to 25" lightweight fusible

Velcro®- ¾ yd. of ¾" wide; **Elastic** ¼ yd. of ¾" wide for hood

B Costume: Body, Hood, Mushroom Applique and Booties

60*** 1½ 1½ 1¾ 1¾ 2 Yd

Sleeve Bands- ¼ yd. of stretchable ribbed knit 18" to 20" tubular or 36" to 40" flat**

Mushroom- ¾ yd. of 60***; **Mushroom Drape-** 1½ yd. of 45*** charmeuse; **Foam-** ¾ yd. of 24" wide x ½" thick; **Paper backed fusing web-** ¾ yd. of 15" to 17" wide

Velcro®- ½ yd. of ¾" wide; **Elastic** ¼ yd. of ¾" wide for hood

C Costume: Body, Hood and Booties

60*** 1½ 1¾ 1¾ 1¾ 1¾ Y

Neck Feathers, Band and Tummy ½ yd. of 60***

Sleeves, Wings, Hood Center and Ears ¾ yd. of 60***

Velcro®- ½ yd. of ¾" wide; **Elastic** ¼ yd. of ¾" wide for hood

D Costume: Top

45*** ¾ ¾ ¾ 1 1 Yd

Pants

45*** ¾ ¾ ¾ ¾ ¾ Yd

Hat- ¾ yd. of 60***; **Interfacing-** ¾ yd. of 20" to 25" medium weight fusible; **Belt and Bag-** ½ yd. of 60***; **Boots-** ¾ yd. of 60***; **Soles-** ¾ yd. of 60*** fleece

Elastic ¾ yd. of 1" wide for pants; **Elastic** ¼ yd. of ¾" wide for bag; **Velcro®-** ¼ yd. of ¾" wide

GARMENT MEASUREMENTS

Finished back length from base of neck:

A,B,C Jumpsuit	24	26	28	30	32	In
-----------------------	----	----	----	----	----	----

*without nap **with nap ***with or without nap

COSTUMES POUR PETIT ENFANT

Tissus: A,B,C Costumes et D Chapeau en Molleton, Feutre pelucheux. **C Costume** aussi en Jersey Fantaisie. **D Costume:** Haut et pantalon en Popeline. **Ceinture et Pochette** en Suédine. **Chaussons** en Fourrure Synthétique. Ces modèles ne conviennent pas pour vêtements de nuit. Prévoyez davantage de tissu pour raccorder les écossais, rayures ou motifs unidirectionnels.

Mercerie: Fil, un paquet d'élastique de 6mm de large, un paquet de Jiffy Grip® pour les semelles(facult.). **B:** Un sac de fibre de polyester. **D:** Une barbe. Demandez la mercerie de Simplicity et les garnitures de Wrights® Trims.

MESURES NORMALISEES

Poitrine	48	51	53	56	58	cm
Taille	48	50	51	52	53	"
Taille approx.	71	79	87	94	102	"

Tailles	½	1	2	3	4	
----------------	---	---	---	---	---	--

A Costume: Corps, Capuche, Application pour la carapace et Chaussons

150cm** 1.50 1.60 1.60 1.70 1.80 m

Bandes de manche- 0.30m de jersey côtelé extensible de 45cm à 51cm tubulaire ou 91cm à 102cm plat**; **Carapace devant et Applications des chaussures-** 0.60m de 150cm**; **Dos de la carapace-** 0.70m de 150cm**; **Rembourrage-** 0.60m de rembourrage en polyester de 115cm de large pour la coquille devant; **Mousse-** 0.70m de 61cm de large x 1.3cm d'épaisseur pour la carapace du dos; **Entoilage-** 0.60m de 51cm à 64cm thermocollant léger

Velcro®- 0.60m de 2cm de large; **Elastique-** 0.20m de 2cm de large pour la capuche

B Costume: Corps, Capuche, Application du Champignon et Chaussons

150cm** 1.50 1.50 1.60 1.70 1.80 m

Bandes de la manche- 0.30m de jersey extensible côtelé tubulaire de 45cm à 51cm ou plat de 91cm à 102cm**; **Champignon-** 0.50m de 150cm**; **Drapé du Champignon -** 0.50m de charmeuse en 115cm** ; **Mousse -** 0.70m de 61cm de large x 1.3cm d'épaisseur; **Matériel thermocollant avec support de papier-** 0.30m de 38cm à 40cm de large

Velcro®- 0.40m de 2cm de large; **Elastique-** 0.20m de 2cm de large pour la capuche

C Costume: Corps, Capuche et Chausson

150cm** 1.00 1.10 1.10 1.20 1.30 m

Plumes de l'encolure, Bande et Ventre - 0.50m de 150cm**

Manches, Ailes, Milieu de la capuche et Oreilles - 0.80m de 150cm**

Velcro®- 0.40m de 2cm de large; **Elastique-** 0.20m de 2cm de large pour la capuche

D Costume: Haut

115cm** 0.70 0.80 0.80 0.90 0.90 m

Pantalon 115cm**

0.60 0.70 0.70 0.80 0.80 m

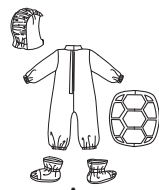
Chapeau- 0.60m de 150cm**; **Entoilage-** 0.70m de 51cm à 64cm moyen thermocollant; **Ceinture et Sac-** 0.50m de 150cm**; **Chaussons-** 0.40m de 150cm**; **Semelles-** 0.30m de molleton de 150cm**; **Elastique-** 0.70m de 2.5cm de large pour pantalon; **Elastique-** 0.20m de 2cm de large pour le sac; **Velcro®-** 0.30m de 2cm de large

MESURES DU VÊTEMENT

Longueur Finie du dos depuis la base du cou:

A,B,C Combinaison	61	66	71	76	81.5	cm
--------------------------	----	----	----	----	------	----

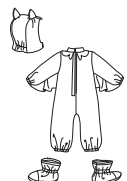
*sans sens **avec sens ***avec ou sans sens



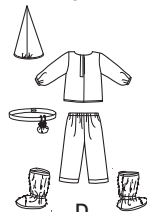
A



B



C



D

To be used for individual private home use only and not for commercial or manufacturing purposes.